

PRESENCIA DE *Dolabra nepheliae* EN EL CULTIVO DE RAMBUTÁN (*Nephelium lappaceum*) EN COSTA RICAⁱ

PRIMER REPORTE EN COSTA RICA

En muestras de ramas y tallos de Rambután (*Nephelium lappaceum*) recolectados en las localidades de La Gloria, San Martín y La Plaza del cantón de Corredores, provincia de Puntarenas, se detectó por primera vez en setiembre del 2010 la presencia de *Dolabra nepheliae* C. Booth & W.P. Ting en Costa Rica. Desde el año 2009, los productores reportaron la afectación del tronco de este cultivo. El daño consistía en costras, corronchas o chancros, que afectaban el rendimiento. Los análisis efectuados en el Laboratorio de Servicios de Fitoprotección del INTA en Costa Rica, en el microscopio de luz (objetivo 40x) lograron determinar coincidencia, según reporta la literatura; en las mediciones en micras (μm) de las conidias del hongo. Dichas estructuras provienen de la fase asexual del hongo constituida por la formación de picnidios. Se obtuvo en las conidias un valor promedio de 60,3 μm de longitud y 4,0 μm de ancho. No se encontró asocio con otros hospederos.

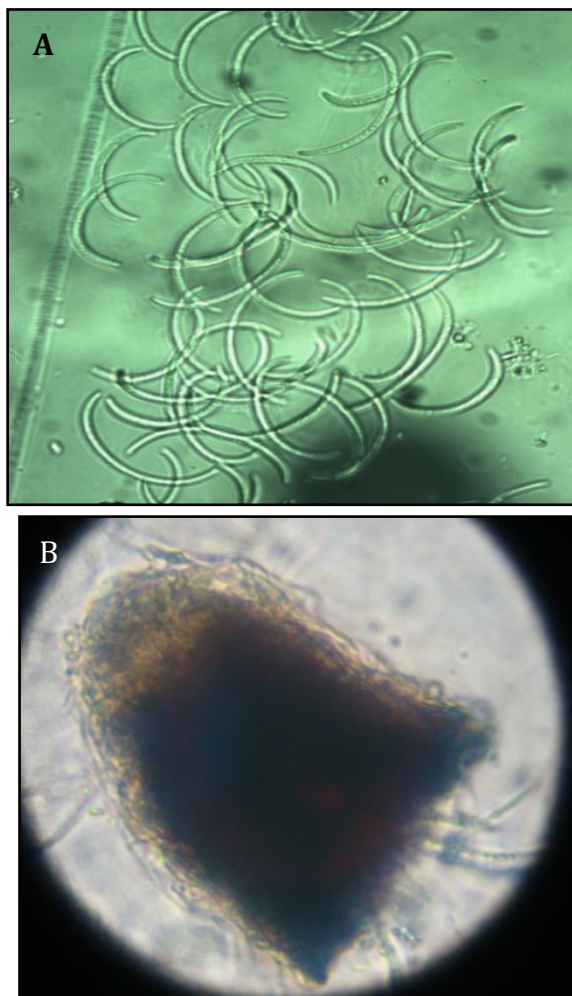


Figura 1. (A): Conidias y (B): Picnidios del hongo *Dolabra nepheliae* obtenidos de los chancros de ramas afectadas por el hongo. Laboratorio de Servicios de Fitoprotección del INTA en Costa Rica, 2009.

ⁱ Ruth León González, rleon@inta.go.cr y Luis Guillermo Vargas Cartagena, lvargas@inta.go.cr